

# Guide d'accès à la plateforme collégiale DECclic II

Ce guide vise à vous faciliter l'accès à la plateforme pédagogique collégiale DECclic II. Les pages-écrans vous guideront dans cette plateforme.

<http://www.cegep-rimouski.qc.ca>

Accueil | Cégep de Rimouski - Microsoft Internet Explorer

Fichier Edition Affichage Favoris Outils ?

Précédente Revenir Arrêter Rechercher Favoris

Adresse <http://www.cegep-rimouski.qc.ca/>

Google Rechercher Mes favoris Trouver Orthographe Connexion

Accueil Omnivox Bibliothèque Calendrier scolaire Plan du site Nous joindre Recherche

# Cégep de Rimouski

Accès rapide

Programmes d'études Formation continue Vie étudiante Services aux employeurs **Le Cégep**

**Étudier à Rimouski**

Cliquez sur l'onglet Cégep pour avoir accès à Intranet

Futurs étudiants

- Art-Sport-Implication
- Admission
- Liste des programmes
- Résidences
- Sondage Explo-Cégep

Terminé Internet

démarrer 2 Explor... Novell Gro... Accueil | C... Guide pas ... 09:06

La seconde image vous indique le chemin pour vous rendre à la page de DECclic.

Cégep de Rimouski - Programmes d'études - Microsoft Internet Explorer

Fichier Edition Affichage Favoris Outils ?

Adresse <http://www.cegep-rimouski.qc.ca/cegep.html>

Google g

- Environnement
- Armoiries

**Nos partenaires**

- 105e cours du Séminaire de Rimouski
- A.G.E.C.R. inc.
- Association des professionnels de l'enseignement du français au collégial
- Association des retraitées et retraités du Cégep de Rimouski (ARRC)
- Association du personnel du Cégep de Rimouski
- Coopsco Rimouski
- Fondation du Cégep de Rimouski
- Forêt d'enseignement et de recherche de Macpès (FER de Macpès)
- L'équipe de football les Pionniers de Rimouski
- Presses pédagogiques de l'Est

**Offres d'emplois**

- du Service des ressources humaines
- du Service de la formation continue
- du Service de promotion et d'animation sportive

**Intranet**

- [DECclic](#)
- Messagerie du personnel
- Accès à vos documents par Internet
- Calcul de la tâche
- SI (Budgets)
- Intranet administratif
- Appel de service

**Départements**

- Biologie
- Bureautique (Microédition et hypermédia)
- Diététique
- Éducation spécialisée
- Génie électrique
- Informatique
- Langues
- Mathématiques
- Mécanique du bâtiment
- Techniques de la mécanique
  - Génie mécanique
  - Maintenance industrielle
- Technologie forestière

**Service des ressources humaines**

- Direction des Services éducatifs
  - Service à l'élève et à l'enseignement
  - Développement pédagogique
- Horaire des services

**Cliquez sur le lien DECclic.**

Internet

démarrer

N:\WinXP\Me... Novell Group... Cégep de Rim...

09:38

## Vous atteindrez la page de DECclic II.

DECclic II - Accueil - Microsoft Internet Explorer

Fichier Edition Affichage Favoris Outils ?

Précédente Recherche Favoris

Adresse <http://www.declic.qc.ca/>

Google Envoyer Mes favoris Autoriser les fenêtres pop-up Orthographe Paramètres

Recherche Connexions Decclic Bruno Lavoie Enregistrer Générer

PLATEFORME COLLÉGIALE  
**DECclic**

Accueil DECclic REA Exam Studio Soutien ENGLISH

**Bienvenue !**

**declic II**

Cliquez sur DECclic II. Vous arriverez à un site sécurisé.

Cette session encore, il y aura deux versions de DECclic. Et le choix de la version dépend de votre professeur.

Pour accéder à DECclic II, cliquez sur l'image ci-dessus.  
Pour l'ancienne version, cliquez sur la pomme à droite.

**DECclic**

[Première visite](#) [Problèmes d'accès](#)

**Un forum d'échanges pédagogique**

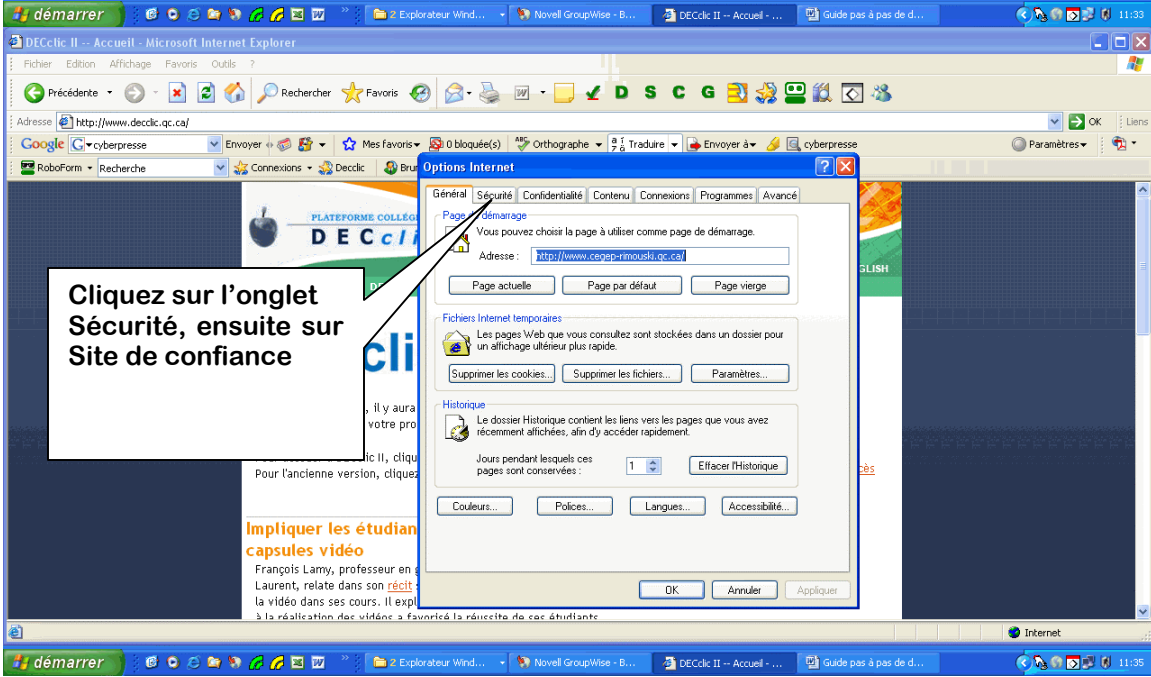
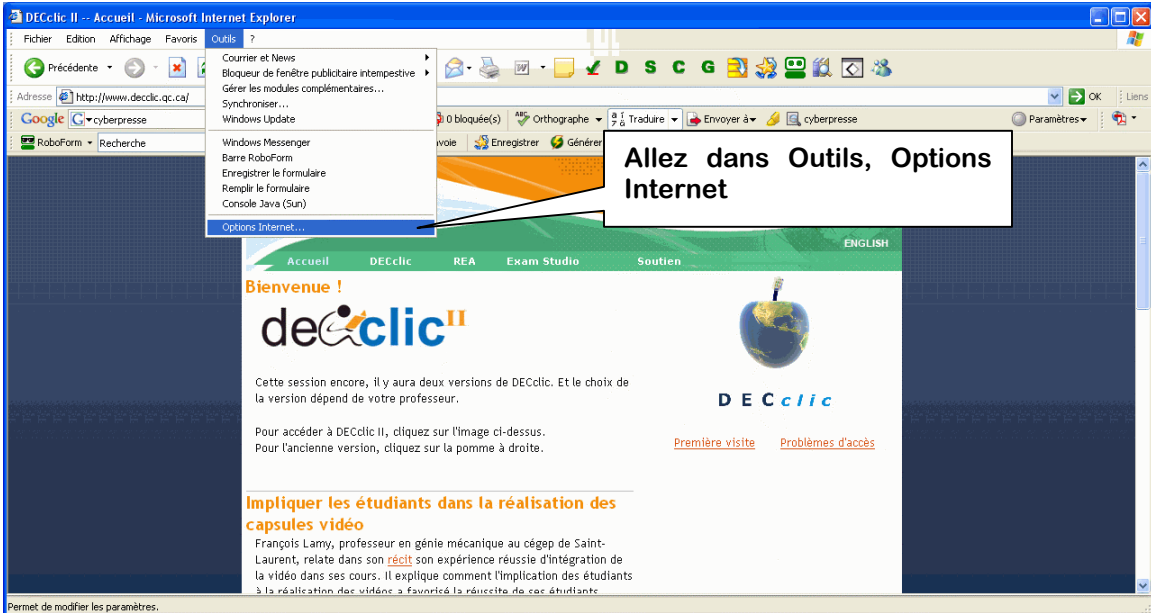
Notre chronique publiée dans [Profweb](#) traite entre autres du nouveau forum [Échanges pédagogiques](#).

**TIC et réussite**

Denyse W. Pelletier, enseignante en Nutrition au collège Édouard-Montpetit, présente dans son [récit](#) comment les étudiantes se sont laissées séduire par les animations Flash, dans son cours sur DECclic, un envoûtement qui les entraîne vers un meilleur taux de réussite.

Démarrer N:\Win... Novell ... DECcli... 08:33

Si vous avez des difficultés à atteindre la page de DECclic II ou si des pop-ups ne vous permettent pas de ne pas voir la page de DECclic II, effectuez les opérations aux pages suivantes.



The screenshot displays a Windows XP desktop environment. In the foreground, the 'Options Internet' dialog box is open, specifically the 'Sites de confiance' (Trusted Sites) tab. The dialog box contains the following text: 'Vous pouvez ajouter ou supprimer des sites Web dans cette zone. Tous les sites Web dans cette zone utiliseront les paramètres de sécurité de la zone.' Below this, there is a section 'Ajoute ce site Web à la zone :'. Underneath, the 'Sites Web' list contains the URL 'https://ms2.decclic.qc.ca/'. To the right of the list is a 'Supprimer' button. Below the list, there is a checked checkbox labeled 'Nécessite un serveur sécurisé (https) pour tous les sites dans cette zone'. At the bottom of the dialog box are buttons for 'OK', 'Annuler', 'Personnaliser le niveau...', and 'Niveau par défaut'. In the background, a web browser window is open, displaying a login page for 'decclic'. The page has a dark theme and features a large image of a building. The login form includes a dropdown menu for 'Établissement' (currently set to 'Cégep de Rimouski'), two input fields for 'Code d'accès' and 'Mot de passe', and buttons for 'Connecter' and 'Mot de passe oublié?'. Below the login form is a link for 'Soutien technique'. The Windows taskbar at the bottom shows several open applications, including 'Explorateur W...', 'Novell GroupWise...', 'DECclic II - Accue...', and 'DECclic II - Micro...'. The system tray shows the time as 11:36.

**Copiez l'adresse du lien DECclic et l'ajouter au site de confiance. Cliquez sur OK.**

Site sécurisé

Dans le formulaire identifié, vous choisissez l'établissement Cégep de Rimouski, votre code d'accès que l'on a créé et votre mot de passe.

de clic II

Établissement: Cégep de Rimouski

Code d'accès

Mot de passe

Connecter

Mot de passe oublié ?

Soutien technique

Le ministère de l'Éducation, du Loisir et du Sport

Bell

ID

Terminé

Démarrer

2 Expl...

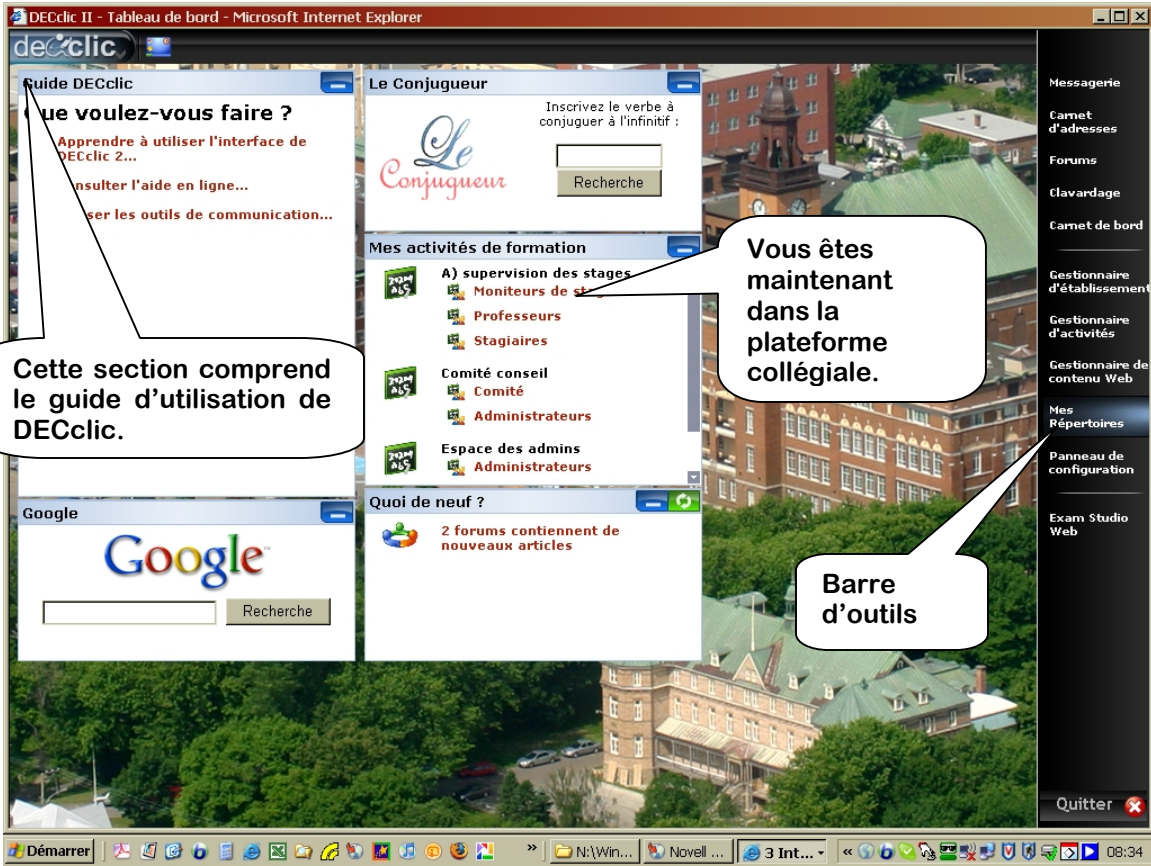
Novell ...

Docum...

2 Int...

Sites de confiance

09:33



Cette section comprend le guide d'utilisation de DECclic.

Vous êtes maintenant dans la plateforme collégiale.

Barre d'outils

DECclic II - Tableau de bord - Microsoft Internet Explorer

**Guide DECclic**

**Que voulez-vous faire ?**

Apprendre à utiliser l'interface de DECclic 2...

Consulter l'aide en ligne...

Utiliser les outils de communication...

**Le Conjugueur**

Inscrivez le verbe à conjuguer à l'infinif :

Recherche

**Mes activités de formation**

Stage d'intervention sociale 1  
388507RK-3861

**Google**

Google

Recherche

**Quoi de neuf ?**

Messagerie  
Carnet d'adresses  
Forums  
Clavardage  
Carnet de bord  
Gestionnaire de contenu Web  
Mes Répertoires  
Panneau de configuration

Quitter

Démarrer | N:\Win... | Novell ... | 3 Int... | 08:35

Dans Mes activités de formation, cliquez sur 388-507-RK



DEClic II - Tableau de bord - Microsoft Internet Explorer

de clic Stage d'interve..

Stage d'intervention so Accueil

Contenus

- Stage d'intervention sociale 1

Répertoires de fichiers

- Stage d'intervention sociale 1

Ressources collaboratives

- Agences de Santé et de Services sociaux
- Stes web des organismes de santé et de services sociaux, d'éducation et organismes communautaires du Bas Saint-Laurent

Mes professeurs

- Chouinard Claudine
- Duguay Lise
- Lemay Serge
- Picard Francine
- Ruest Josée

Messagerie

Carnet d'adresses

Forums

Clavardage

Carnet de bord

Gestionnaire de contenu Web

Mes Répertoires

Panneau de configuration

Quitter

15

Vous trouverez dans le gestionnaire de contenus les textes sur les stages.

Dans le répertoire de fichiers, les offres de stage des organismes.

Les sites Web des organismes dans les ressources collaboratives.

La messagerie permet d'envoyer un message aux enseignantes et aux enseignants qui supervisent les stages.

Démarrer

N:\Win... Novell ... 3 Int... 08:36

DECclik II - Tableau de bord - Microsoft Internet Explorer

decclic Stage d'interve... Mes Répertoires

Mes Répertoires

Fichiers Dossiers Recherche

Stage d'intervention sociale

- Association canadienne po
- Association du cancer de l'
- Auberge du Coeur - Le Tra
- Centre - Accompagnem
- Centre d'action bénévoles
- Centre Femmes de la Mitis
- CFRN « Je raccroche »
- Commission scolaire des Pl
- CSSS Rimouski -CHRR
- Fonds Jeunesse BBR inc. (
- Institut maritime du Québ
- L'Arbre de vie
- La Débrouille
- La Lueur de l'Espoir du Bas
- La maison des Toumesols
- Le Capharnaüm
- Maison de l'Espoir
- Maison des jeunes de Rimo
- Mouvement d'aide et d'inf
- PLAIDD - BF
- École Boijoli
- École Ste-Agnès

Association canadienne pour santé mentale du Bas-du-fie  
2008-04-29 11:10:38

Association du cancer de l'E  
Québec  
2008-04-29 11:08:27

Auberge du Coeur  
2008-04-29 11:08:27

Centre - Accompagnement - Deu  
Soutien  
2008-04-29 11:17:51

Centre d'action bénévole Rimouski  
- Neigette  
2008-04-29 11:11:52

Centre Femmes de la Mitis  
2008-04-29 11:16:26

CFRN « Je raccroche »  
2008-04-29 11:06:07

Commission scolaire des Phares -  
École Paul-Hubert  
2008-04-29 11:20:41

CSSS Rimouski -CHRR  
2008-04-29 10:54:49

Page 1 de 1 23 éléments

Démarrer N:\Win... Novell... 3 Int... 08:36

Messagerie  
Carnet d'adresses  
Forums  
Clavardage  
Carnet de bord  
Gestionnaire de contenu Web  
Mes Répertoires  
Panneau de configuration  
Quitter

Dans mes répertoires, vous trouverez les fichiers des offres de stage des organismes.

DECclic II - Tableau de bord - Microsoft Internet Explorer

de clic Stage d'interve... Stes web des o...

Stes web des organismes de sante et de services sociaux, d'éducation et organismes communautaires du Bas Saint-Laurent

Stes web des organismes de santé et de services sociaux, d'éducation et organismes communautaires du Bas Saint-Laurent

Accueil

Nom du site	Adresse HTTP (URL)	Description
Centre d'action bénévole Rimouski-Neigette	<a href="http://www.actionbenevolebsl.org/index.php?page=rimouski_accueil">http://www.actionbenevolebsl.org/index.php?page=rimouski_accueil</a>	Le centre, fondé en 1982, est né du désir de promouvoir l'action bénévole dans les différents secteurs de l'activité humaine et de répondre à certains besoins du milieu tout en soutenant les bénévoles ainsi que les organismes qui ont...
PLAIDD - BF	<a href="http://www.plaidd.com/">http://www.plaidd.com/</a>	gionaux 1989 et r de la rmer t ou en août
Centre-Accompagnement-Deuil-Soutien	<a href="http://deuilsoutien.qc.ca/index.htm">http://deuilsoutien.qc.ca/index.htm</a>	à la adie, nes qui sont
Maison de l'Espoir	<a href="http://www.lueurespoirbsl.org/">http://www.lueurespoirbsl.org/</a>	parties prenante de notre quotidien Association régionale des familles et amis de la personne atteinte d'un trouble majeur de santé mentale
Association canadienne pour la santé mentale du Bas-du-Fleuve	<a href="http://www.acsmbf.com/">http://www.acsmbf.com/</a>	L'Association canadienne pour la santé mentale, filiale du Bas-du-Fleuve inc (ACSMBF) est un organisme communautaire et bénévole voué à la promotion de la santé mentale, à la prévention des problèmes de santé mentale et à la réalisation d'activités de soutien et d'entraide auprès de toute la population.
Association du cancer de l'Est du Québec	<a href="http://www.aceq.org/">http://www.aceq.org/</a>	Bienvenue sur le site de l'Association du cancer de l'Est du Québec, l'organisme en cancer qui œuvre à 100% pour la population du Bas-Saint-Laurent, de la Côte-Nord, de la Gaspésie et des Îles-de-la-Madeleine.
Auberge du Coeur Le Transit de Rimouski	<a href="http://www.rimouskiweb.com/transit/">http://www.rimouskiweb.com/transit/</a>	Ouverte depuis 1983, l'Auberge du coeur Le Transit, est un organisme sans but lucratif qui fait parti du Regroupement des Auberges du Coeur du Québec.
Le Capharnaüm	<a href="http://www.cegep-rimouski.qc.ca/vie/index.asp?P=capharnaum">http://www.cegep-rimouski.qc.ca/vie/index.asp?P=capharnaum</a>	Qu'est-ce que Le Capharnaüm ? C'est un endroit où il fait bon s'arrêter et parler. Le but du centre d'aide personnalisée aux élèves est d'améliorer la qualité de vie des élèves du Cégep de Rimouski en offrant des services d'accueil, d'aide, d'écoute, de références, de soutien, de prévention et d'offrir des activités en lien avec des thématiques vécues par les élèves.
Mouvement d'aide et d'information SIDA Bas-Saint-Laurent	<a href="http://www.mainsbsl.qc.ca/">http://www.mainsbsl.qc.ca/</a>	Fondé en novembre 1994, le Mouvement d'Aide et d'Information Sida Bas-Saint-Laurent (M.A.I.N.S. BSL) est un organisme communautaire sans but lucratif qui intervient sur la problématique du VIH/sida dans les régions du Bas-Saint-Laurent, Gaspésie et Îles-de-la-Madeleine.
Institut maritime du Québec	<a href="http://www.imq.qc.ca">http://www.imq.qc.ca</a>	L'Institut maritime du Québec offre différents services aux élèves afin d'animer leur vie étudiante et de les supporter dans leurs apprentissages. Que ce soit au niveau individuel ou collectif, nous nous sommes fixé des objectifs...

Dans les ressources collaboratives, vous cliquez sur les adresses Web et vous avez accès au site Web de l'organisme.

Messagerie  
Carnet d'adresses  
Forums  
Clavardage  
Carnet de bord  
Gestionnaire de contenu Web  
Mes Répertoires  
Panneau de configuration  
Quitter

Démarrer | N:\Win... | Novell ... | 3 Int... | 08:37

En terminant, si vous avez des questions ou des difficultés pour l'utilisation de DECclic II, n'hésitez pas à venir me rencontrer au local F211 ou à communiquer avec moi par la messagerie de DECclic II ou par courriel [bruno.lavoie@cegep-rimouski.qc.ca](mailto:bruno.lavoie@cegep-rimouski.qc.ca) ou par téléphone au 418-723-1880, poste 2604.

**Bruno Lavoie, conseiller pédagogique en technologie éducative**  
**Service des technologies de l'information**  
**Cégep de Rimouski.**

26-06-2008